

# Ascentest AT600

## 天线OTA测试系统

### 概述

AT600系统用来对无线终端的空间场性能，及天线性能进行符合CTIA标准的预认证一致性测试。

AT600系统严格按照CTIA (Cellular Telecommunications & Internet Association)规范进行移动通信终端的OTA测试，支持最新的MIMO OTA测试，并可用于测试天线的方向图。

系统配置灵活，一套系统能够测试多种制式的无线终端，可以有效地降低用户的初始投资，并充分保护用户的投资。

测试方法及缺省参数、指标设置与国际标准严格一致，有效地减轻了操作人员熟悉掌握多种国际标准的压力。

基于研辰科技在测试测量领域多年的实际经验，实现了精确的测试和优异的测试重复性。

AT600系统可作为无线终端产品设计验证测试系统、预认证测试系统和QA测试系统。

### AT600 OTA 测试系统支持的无线终端：

WCDMA/HSPA  
GSM/GPRS/EGPRS  
CDMA2000/1xEV-DO  
TD-SCDMA  
A-GPS  
Bluetooth  
WLAN IEEE 802.11a/b/g/n/MIMO  
(Antenna Pattern)

### 灵活的扩展性

AT600 系统可以灵活地改变配置、增加测试功能、也可从测试一种制式升级为覆盖多种制式。

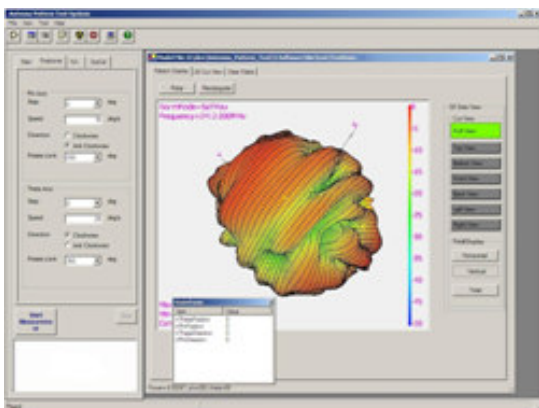
系统兼容不同仪表厂家的测试仪表，可充分利用客户现有仪表设备，并可根据客户实际需求进行系统定制。

AT600系统支持开阔场OTA测试，可大幅度降低客户建设暗室的巨大投入。



## 友好的用户界面

AT600系统配备了直观易用的用户界面，用户可以方便的选择测试项目，实现标准规定的测试，也可以按照自己的意愿改变测试计划、参数、指标等进行自定义的扩展测试。



## 领先的成熟技术

AT600是国内第一套成功交付的支持全速率测试的WiFi OTA 系统。

AT600系统由研辰科技独立开发交付，拥有完全自主知识产权，已经被国际著名移动终端厂商及用于产品验证测试。

## 高性价比

AT600系统的测试能力可以替代国外厂家的认证测试系统，价格合理，且可充分利用客户现有仪表和设备。

AT600系统为客户进行CTIA OTA预认证测试提供了高性价比的最佳选择。



## 测试测量总体方案供应商

[www.ascentest.com](http://www.ascentest.com)

### 深圳市研辰科技有限公司

地址： 广东省深圳市福田区益田路 3008 号  
皇都广场 C 座 602 室

电话: (0755) 8282 8703

传真: (0755) 8282 8707

邮编: 518048

Email:

技术支持: [support@ascentest.com](mailto:support@ascentest.com)

市场销售: [sales@ascentest.com](mailto:sales@ascentest.com)

### 上海办事处

上海市中山北路 3856 弄 2 号（中环大厦）1425 室

（本文中的产品规范和说明如有变更，恕不另行通告。）