

AT800无线终端射频预认证测试系统

Ascentest Technologies (Shenzhen) Co., Ltd.

深圳市研辰科技有限公司



已交付系统

Delivered!



1. 研辰科技（Ascentest）简介
2. AT800产业背景
3. AT800系统的功能特点
4. AT800系统的成功案例
5. AT800系统结构
6. AT800系统的灵活配置
7. 系统软件：AT800-SSW
8. Q&A

深圳市研辰科技有限公司是由在电子测试测量行业拥有超过十年经验的资深工程师和项目经理发起成立的。

公司致力于为客户提供量身定制的测试测量系统服务，公司成立至今，已经成功地为诺基亚、富士康、比亚迪、株洲南车时代等知名企业提供了专业的无线测试测量解决方案。

公司目标：

成为中国第一流的专业测试测量系统方案供应商。

企业文化：

Make Money and Have Fun doing so.

Test Smart!

我们的客户：

NOKIA
Connecting People



FOXCONN[®]
富士康科技集团

ZTE中兴



南车时代

lenovo联想

上海贝尔
Alcatel-Lucent 

- 无线终端，包括手机、PAD、蓝牙无线耳机、带WiFi功能的手提电脑等电子产品，其体积越来越小，功能越来越强大，而且通常都集成了多种无线通信功能，如2G/3G/WiFi/Bluetooth/A-GPS/FM 等等。
- 当前，无线终端产品的生命周期越来越短，竞争越来越激烈，无线终端厂商的利润空间也在逐步缩小；而欧美等国家和地区的“技术型”贸易壁垒也越来越森严。
- 在这样的产业背景下，为维持现有客户的忠诚度并拓展国内外的新市场，无线终端产品的质量控制就变得尤为重要。
- 然而，无线测试测量仪表，特别是拥有完整的自动测试功能的射频一致性测试系统的价格仍然居高不下，目前还主要是由国家实验室或大的商业实验室购买这些测试系统，来向无线终端厂商提供昂贵的认证测试服务。
- 更关键的是，外国厂家的现有系统产品往往只支持多种无线通信标准中的一种或两种，且不提供定制服务，例如，外国厂家并不提供GSM+WiFi测试系统，用户必须单独购买GSM系统和WiFi系统，其高昂的成本这也使希望拥有这些质量保障测试手段的用户望而却步。
- 无线终端的设计和生产厂商迫切希望能够获得低成本的测试手段，来更快更有效地验证无线产品的射频性能。

AT800 系统的功能特点



- AT800是由研辰科技设计开发的多功能、高效率、成本合理的射频一致性测试系统产品系列。
- AT800系列系统产品支持以下无线通信标准的射频一致性测试：
 - GSM/GPRS/EGPRS
 - WCDMA/HSDPA/HSUPA
 - CDMA2000/1xEV-DO
 - TD-SCDMA/TD-HSDPA
 - Bluetooth/EDR
 - WLAN IEEE 802.11a/b/g
 - A-GPS for G/C/W
- AT800的测试能力可以替代目前市场上的射频认证测试系统，使客户足不出户就能够完成复杂昂贵的射频一致性的“预测试”。

AT800 系统的成功案例

- AT800系统已经成功地应用于无线终端的测试，及高速铁路机车通信设备的测试。
- AT800的客户包括：

NOKIA
Connecting People

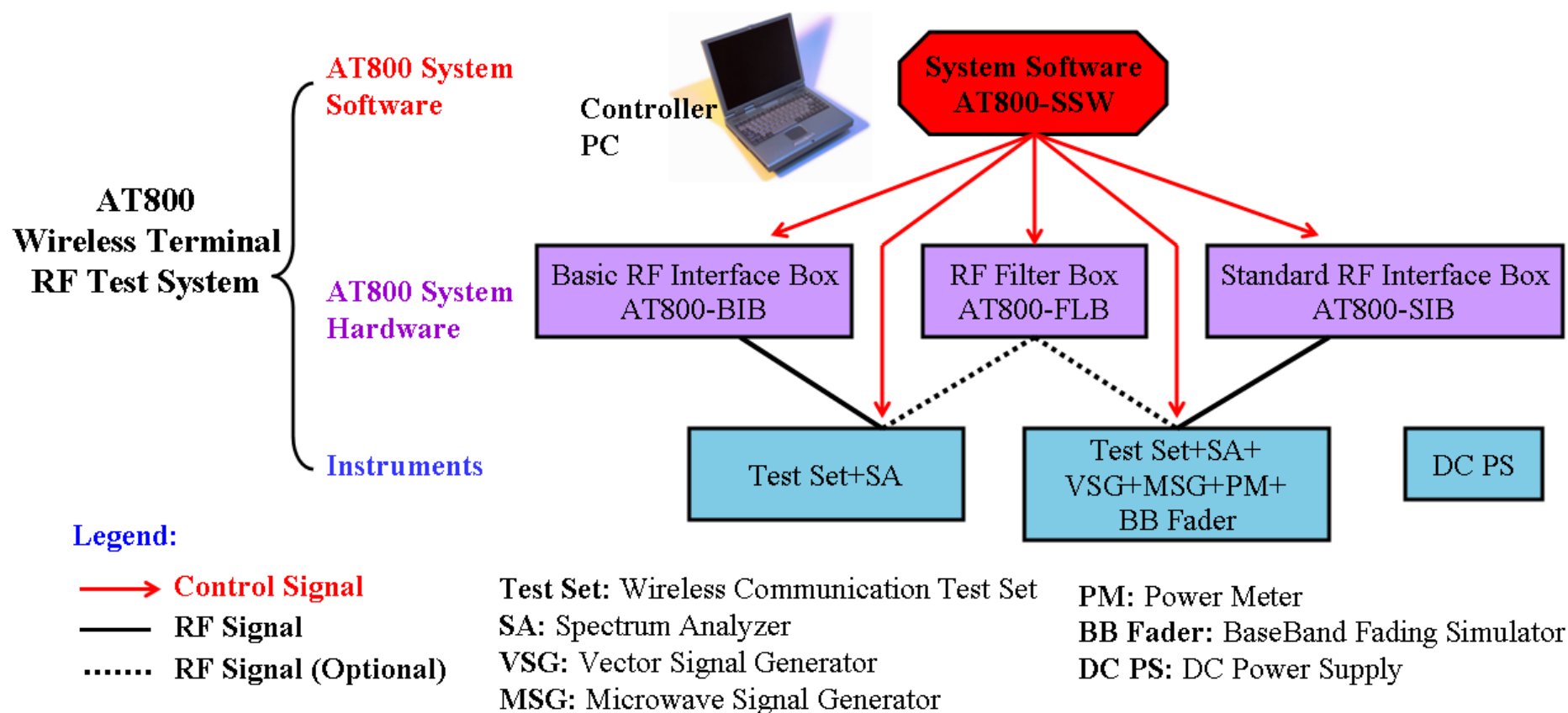


FOXCONN
富士康科技集团



南车时代

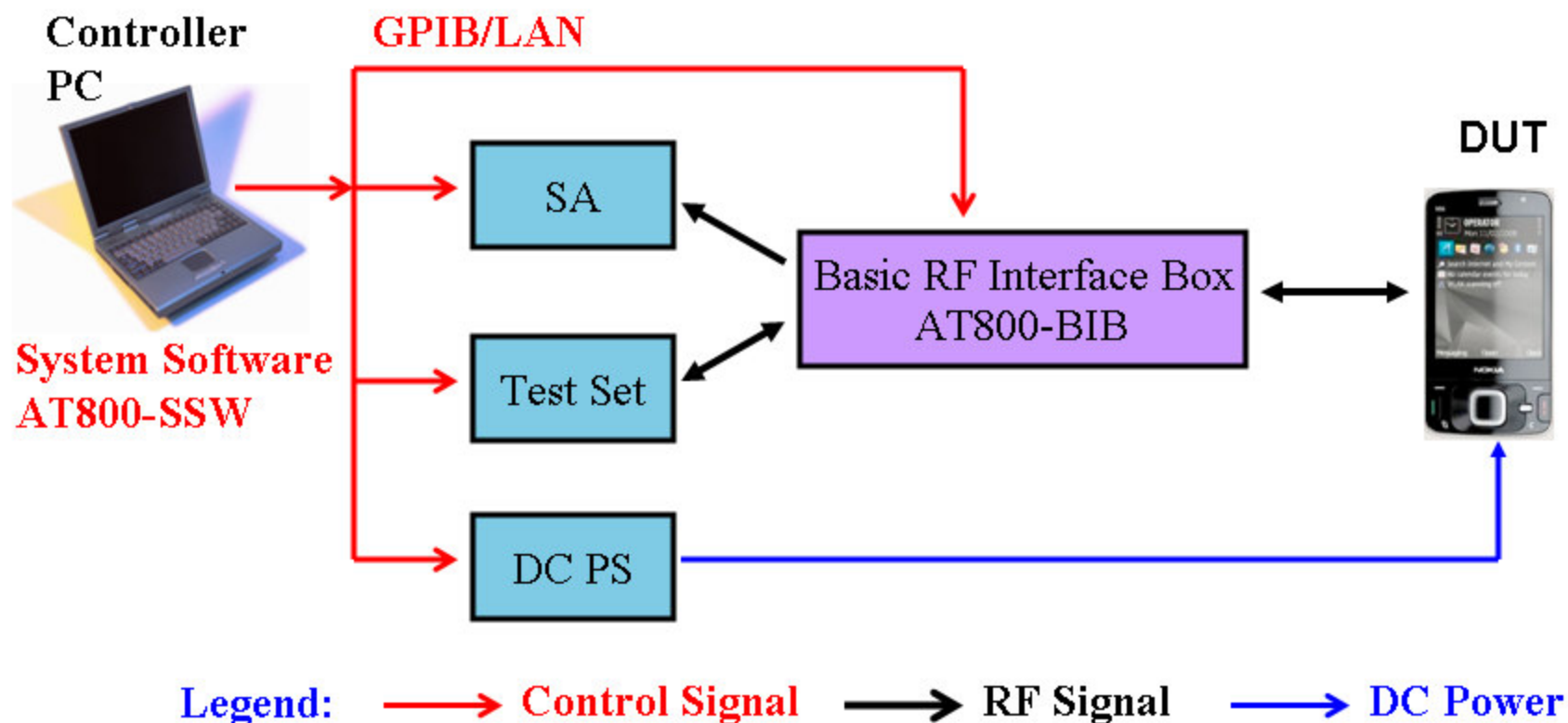
AT800 系统结构



AT800 系统包括三大部分:

- 系统软件: AT800-SSW
- 系统硬件: AT800-BIB 或 AT800-SIB, AT800-FLB
- 及标准的仪表。

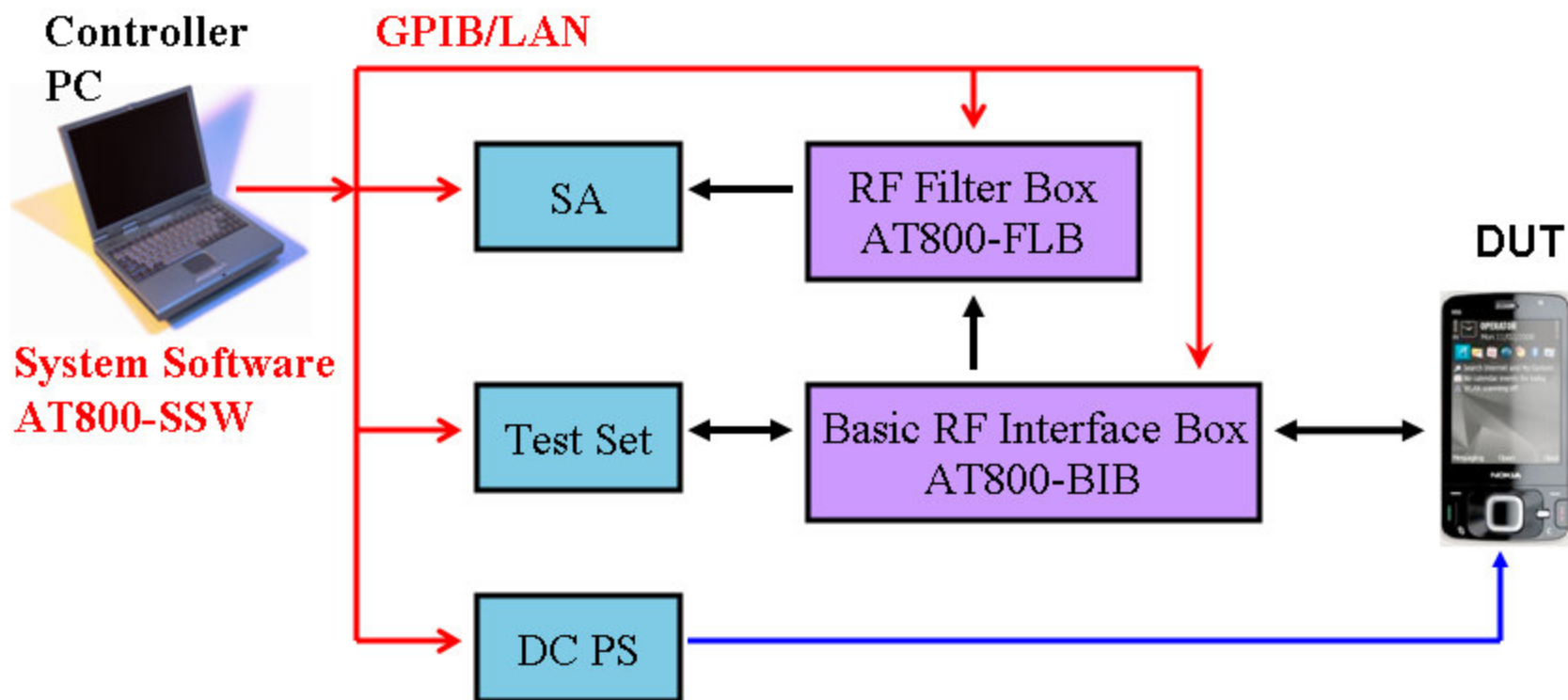
AT800 基本型配置



- 基于无线通信综测仪和频谱分析仪，使用系统控制软件，通过射频接口箱进行射频通路自动控制和切换，对射频发射机和接收机基本的射频性能验证测试，包括一部分杂散测试。

AT800 系统的灵活配置 – 2 / 4

AT800 基本杂散型配置

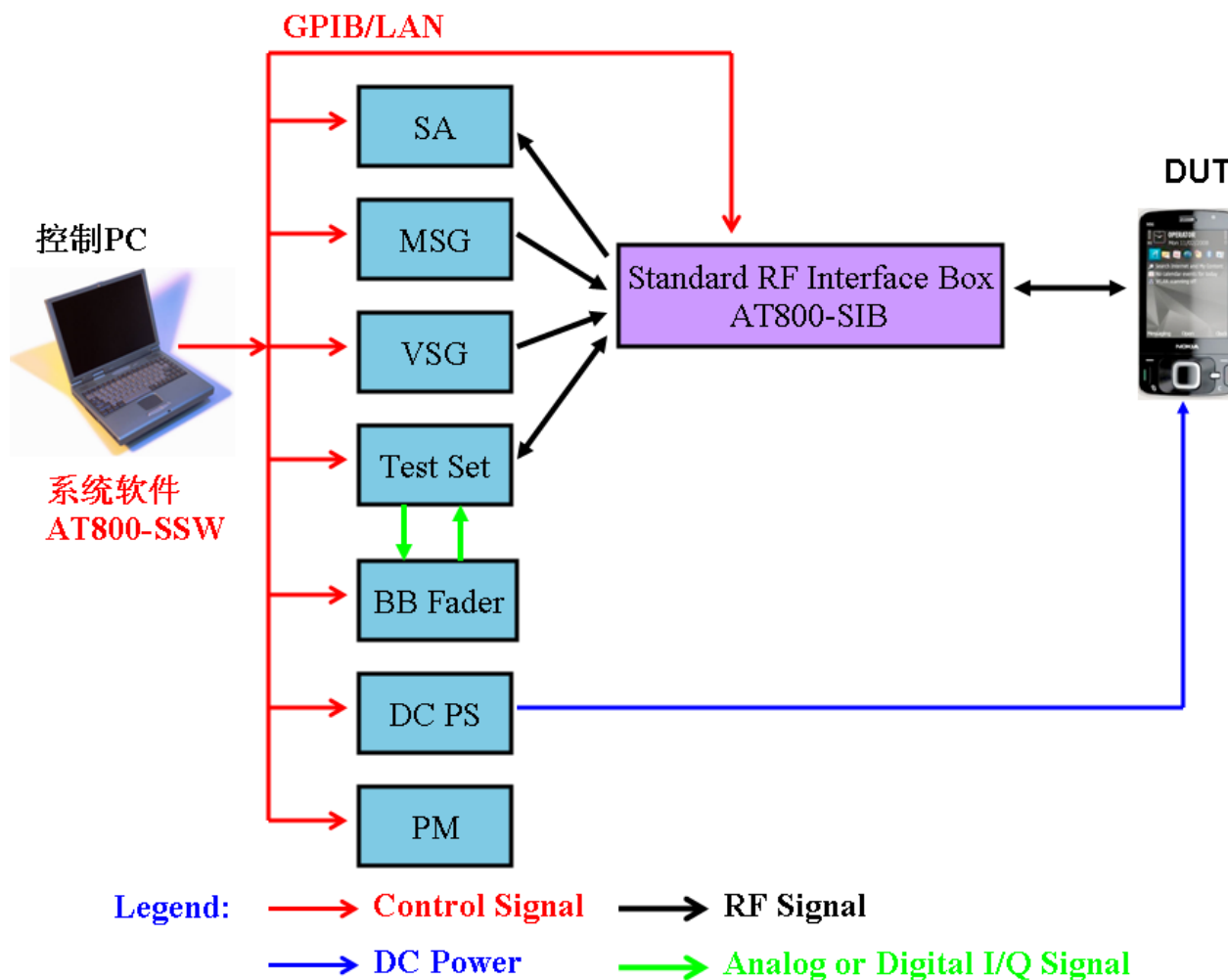


Legend: → Control Signal → RF Signal → DC Power

- 验证射频发射机和接收机的基本射频性能。
- 完整的杂散测试，包括带内和带外杂散。

AT800 系统的灵活配置 - 3 / 4

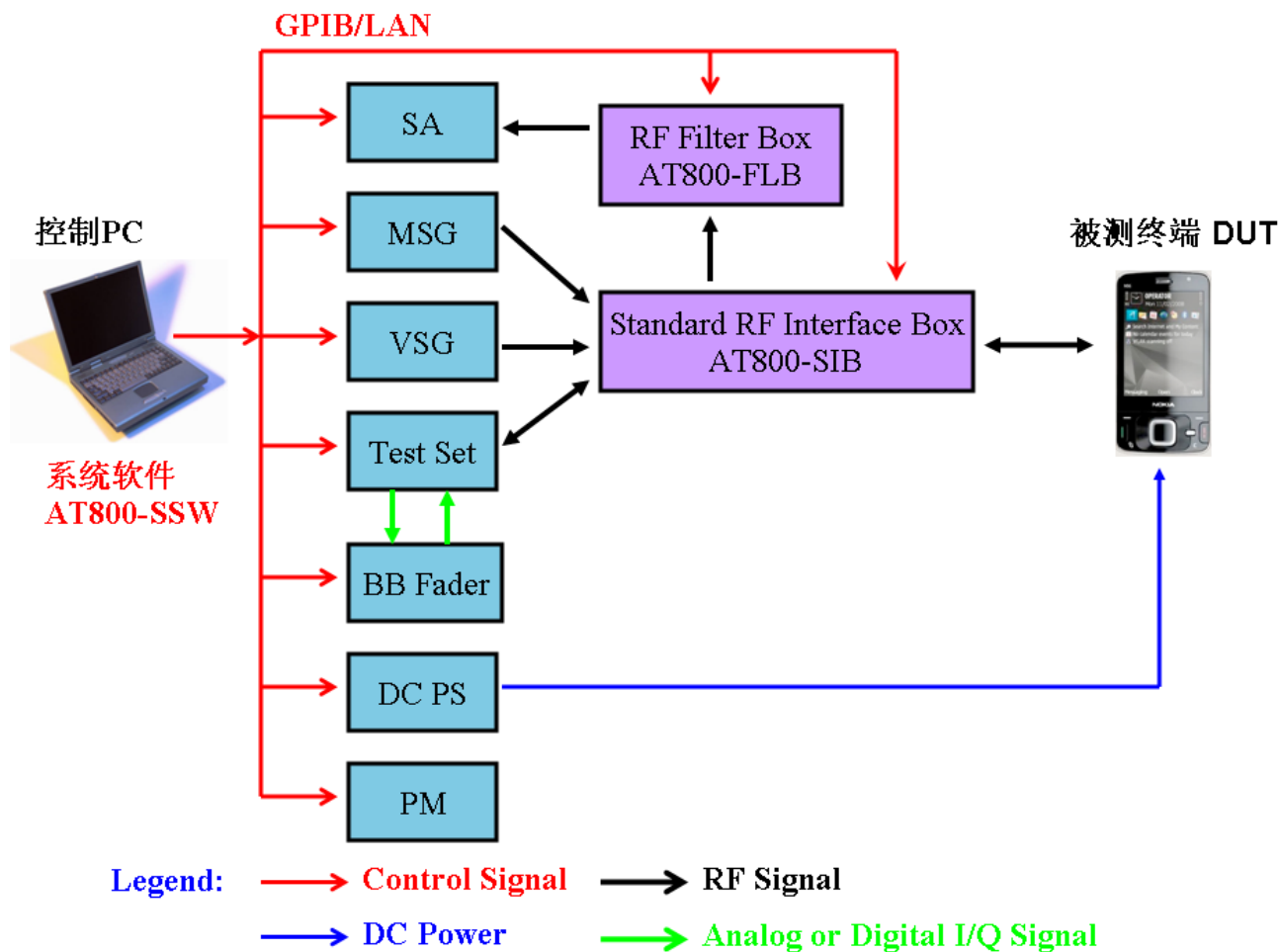
AT800 标准配置



- 基本收发信机测试。
- 接收机干扰测试。
- 动态衰落性能测试。

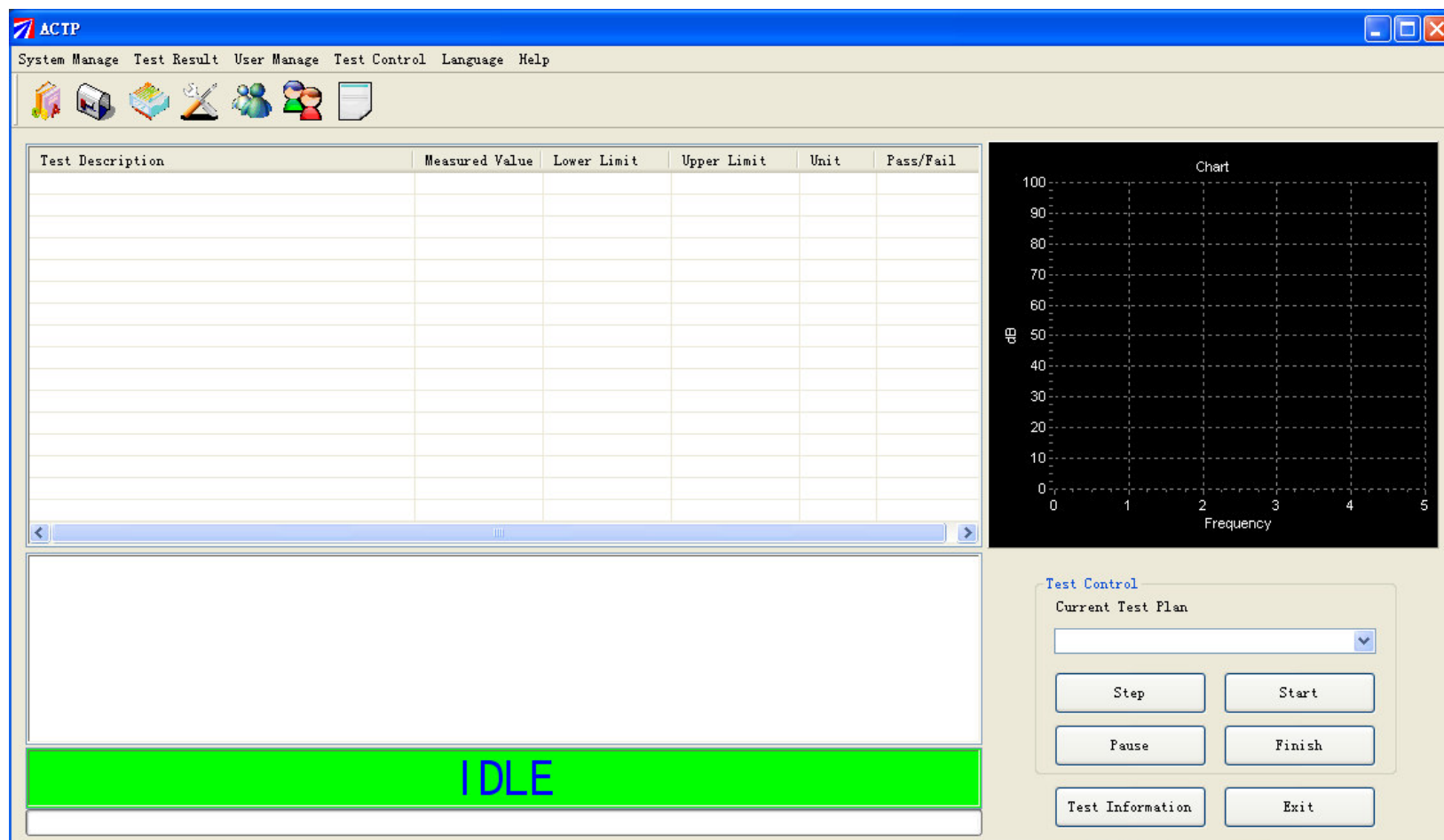
AT800 系统的灵活配置 - 3 / 4

AT800 标准杂散型配置



- 基本收发信机测试。
- 接收机干扰测试。
- 动态衰落性能测试。
- 完整的杂散测试。

系统软件：AT800-SSW



- 基于研辰科技完全自主开发的软件平台ACTP (Ascentest Conformance Test Platform)
- 针对不同无线标准的测试用例。

Q&A

**It takes experience to create
the future!**